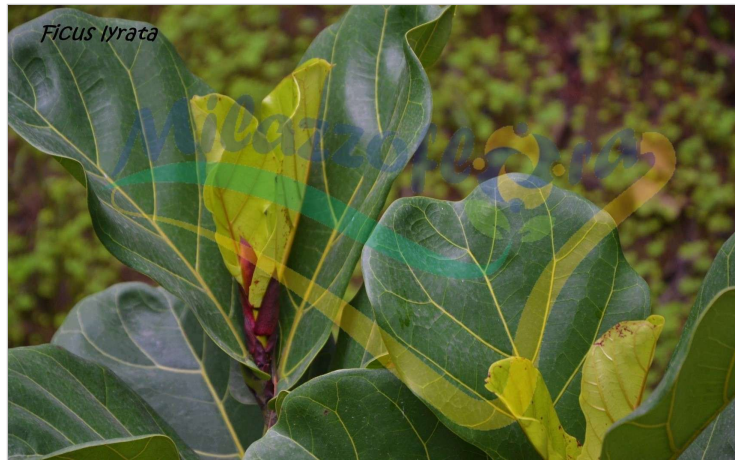


Ficus lyrata (fiddle-leaf fig)



È una pianta da interno, può essere coltivata sia in vaso che nel terreno, in vaso può raggiungere un'altezza pari a 1,5 m., mentre nel terreno può arrivare anche a 12 m., ha foglie molto grandi, lucide, ondulate di colore verde. Questa specifica specie è leggermente più delicata delle altre.

Si tratta di un arbusto sempreverde che in natura raggiunge le dimensioni di un albero, dalla chioma disordinata; è originaria delle zone tropicali dell'Africa. Gli esemplari coltivati in vaso si mantengono di dimensioni inferiori ai due metri; hanno portamento eretto, fusto scarsamente o per niente ramificato, allargato e legnoso, con corteccia scura, solcata da profonde fessure; il fogliame è di grandi dimensioni, a forma di violino, o di lira (come suggerisce il nome), spesse e cuoiose, lucide, di colore verde scuro, con vistose venature gialle o bianche, e margine ondulato. In natura questi ficus producono frutti, non commestibili, che difficilmente si presentano sulla pianta coltivata in appartamento. Per favorire lo sviluppo di ramificazioni è consigliabile cimare la pianta, ad un'altezza di 30-80, in modo che sviluppi alcuni germogli laterali.

Il ficus lyrata è una specie che predilige posizioni molto luminose, anche la luce diretta del sole, anche se è consigliabile esporre le piante alla luce viva solo gradualmente, per evitare antiestetiche scottature. Si tratta di piante da coltivare esclusivamente in appartamento, poiché necessitano di temperature minime superiori ai 12-15°C. Per quanto riguarda le annaffiature, da marzo a settembre irrigare abbastanza spesso, evitando gli eccessi ed attendendo sempre che il terreno asciughi leggermente tra un'annaffiatura e l'altra. Durante i mesi freddi diradiamo le annaffiature, ricordando di vaporizzare la chioma ogni 8-10 giorni, per aumentare l'umidità ambientale. Durante il periodo vegetativo forniamo del concime per piante verdi, ogni 15-20 giorni.

Il ficus lyrata si coltiva in terreni soffici e sciolti, ben drenati, ricchi di materia organica. Ogni 2-3 anni procediamo al rinvaso, fornendo un contenitore di poco più grande rispetto al precedente.

DISPONIBILE SU RICHIESTA

Categoria: Piante da interno

Famiglia: Moraceae

Genere: Ficus



Specie: Iyrata

Area Geografica d'Origine: Africa Centro Settentrionale

Zone Climatiche: Tropicale USDA 11

Portamento / Tipologia: Albero

Foglie: Foglia Persistente / Sempreverde

Colore Foglie: Verde 

Periodo di Fioritura: Giugno / Luglio / Agosto / Settembre

Fiore: Fiore semplice

Colore Fiori: Giallo 

Suolo: Sub-acido / Medio-Impasto

Esigenza Idrica: Media

Esposizione alla Luce: Mezzombra / Piena Luce

Forma: Su Canna

Colore Frutti: Marrone 